

# CS



## GENERALITA' / FEATURES

Elettropompe centrifughe monogirante e monoblocco, particolarmente adatte per piccole e medie irrigazioni a scorrimento e in generale per tutti quegli usi in cui necessitano alte portate in rapporto a prevalenze medio basse.

*High efficiency centrifugal electric pumps, single impeller, particularly suitable for small and medium flowing irrigation and, generally where high deliveries and small/medium heads are required.*

## MATERIALI / MATERIALS

- Corpo pompa e supporto in ghisa
- Girante: in ghisa ad eccezione dei modelli CSB100 – 150/2 in lega di ottone
- Albero: acciaio inossidabile AISI 416 (Hp0,8-Hp1)-AISI 303 da Hp1,5
- Tenuta meccanica in ceramica grafite
  
- *Cast-iron pump body and bracket*
- *Cast-iron impeller except for models CSB100-150/2 equipped with brass alloy impeller*
- *Stainless steel shaft AISI 416 (Hp0,8-Hp1)-AISI 303 da Hp1,5*
- *Ceramic graphite mechanical seal*

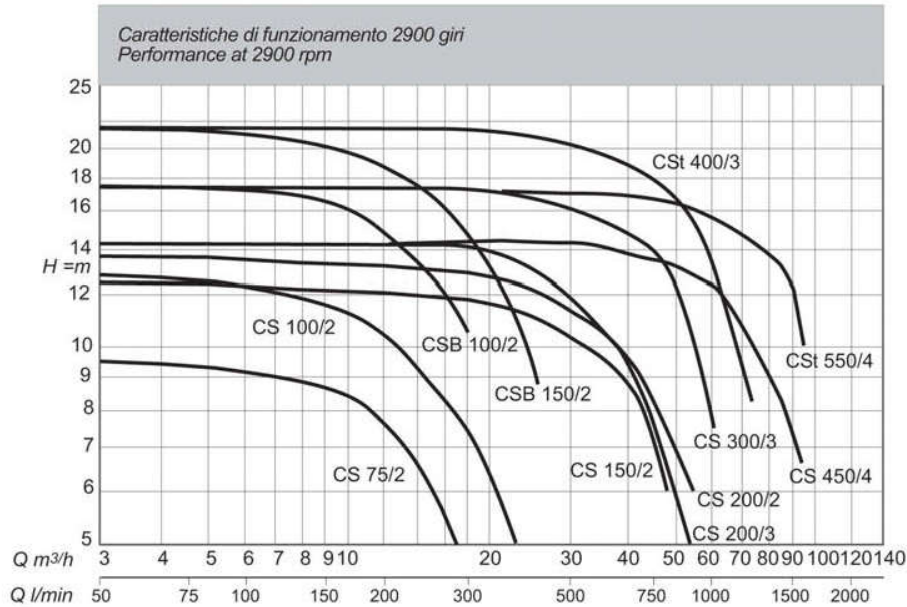
## MOTORE / MOTOR

- Motore chiuso autoventilato
- Grado di protezione IP44
- Isolamento classe F
- Alimentazione monofase 230V-50Hz Con condensatore permanentemente inserito e, a richiesta, protettore termico incorporato (di serie fino al modello CS200/2)
- Alimentazione trifase 230/400V-50Hz Con protezione a cura dell'utilizzatore
  
- *Closed self ventilated electric motor*
- *IP44 protection degree*
- *Insulation class F*
- *Single-phase feeding 230V-50Hz with permanent connected capacitor and upon request thermal protection (built-in up to model CS 200/2)*
- *Three-phase feeding 230/400V-50Hz, with protection at user's care*

## LIMITI DI IMPIEGO / OPERATING CONDITIONS

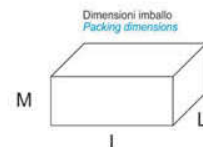
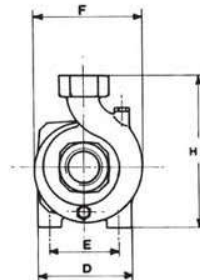
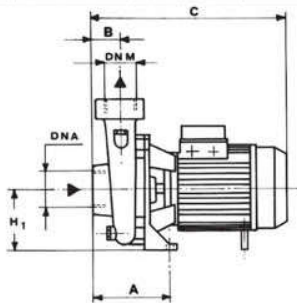
- Pressione massima d'esercizio: 6 bar
- Temperatura liquido pompato fino a 90°C
  
- *Max. service pressure: 6 bar*
- *Pumped liquid temperature up to 90° C*

ELETTROPOMPE CENTRIFUGHE PER IRRIGAZIONI A SCORRIMENTO  
CENTRIFUGAL ELECTRIC PUMPS FOR SLIDING IRRIGATION



CARATTERISTICHE TECNICHE 2900 GIRI / TECHNICAL PERFORMANCE AT 2900 RPM

Modello - Model		Pot. nominale Nominal power		AMPERE		Q=Portata - capacity																		
Monofase Single-phase 230V 50Hz	Trifase Three-phase 230/400V 50Hz	Hp	kW P2	Monofase Single phase 230V	Trifase Three phase 400V	Prevalenza manometrica totale in m C.A. Total head in meters w.c.																		
						m <sup>3</sup> /h 0	3	6	9	12	15	18	24	30	36	42	48	54	60	72	84	96		
						l/min 0	50	100	150	200	250	300	400	500	600	700	800	900	1000	1200	1400	1600		
CS 75/2	CSt 75/2	0,8	0,59	2,9	1,3	9,5	9,4	9,2	8,5	7,3	6	4,2												
CS 100/2	CSt 100/2	1,0	0,74	4,3	2,3	12,6	12,5	12,3	11,5	10,3	9,3	7,5												
CS 150/2	CSt 150/2	1,5	1,1	8,8	3,3	12,3				12,2	11,9	11,8	11	10,2	9,1	7,7	6							
CS 200/2	CSt 200/2	2,0	1,5	10	3,9	13,8				13,6	13,3	13,1	12,4	11,6	10,6	9,4	7,8	6						
CSB 100/2		1,0	0,74	6		17,5	17,5	17,5	16,7	15,2	13,2	10,5												
CSB 150/2	CSBt 150/2	1,5	1,1	8,5	3,0	21,5		21,5	20,6	19,2	17,5	15,3	8,8											
CS 200/3	CSt 200/3	2,0	1,5	11	3,6	14,2					14,2	14,2	13,8	11,8	11,7	9,9	7,8	4,8						
CS 300/3	CSt 300/3	3,0	2,2	15	4,9	17,5					17,5	17,5	17,2	16,4	15,3	14,2	12,3	9,9	7,5					
	CSt 400/3	4,0	3,0		6,7	21,5					21,5	21,5	21,4	20,6	19,9	18,9	17,7	15,9	13,5	8,3				
CS 450/4	CSt 450/4	4,0	3,0	18	6,2	13,5								14,3	14,1	13,9	13,4	12,8	12,1	10,3	8,3	6,1		
	CSt 550/4	5,5	4,0		8,8	17								17,5	17,3	17,1	16,8	16,3	15,7	14,4	12,2	10		



MODELLO POMPA PUMP'S MODEL	DIMENSIONI POMPA mm PUMP'S DIMENSIONS mm								DIMENSIONI IMBALLO mm PACKING DIMENSIONS mm			PESO WEIGHT kg		
	A	B	C	D	E	F	H1	H2	DNA	DNM	I		L	M
CS 75/2	127	45	315	155	115	178	97	247	2"G	2"G	340	195	280	14,2
CS 100/2	127	45	315	155	115	178	97	247	2"G	2"G	340	195	280	15,5
CS 150/2	150	53	370	180	140	218	115	285	2"G	2"G	390	230	325	23,3
CS 200/2	150	53	370	180	140	218	115	285	2"G	2"G	390	230	325	24,3
CSB 100/2	130	70	365	180	130	195	90	240	2"G	2"G	390	230	325	18,2
CSB 150/2	130	70	365	180	130	195	90	240	2"G	2"G	390	230	325	19,1
CS 200/3	160	80	455	200	140	225	112	292	3"G	3"G	480	245	330	28,3
CS 300/3	160	80	455	200	140	225	112	292	3"G	3"G	480	245	330	31,5
CSt 400/3	160	80	455	200	140	225	112	292	3"G	3"G	480	245	330	31,6
CS 450/4	165	85	480	220	160	250	130	330	4"G	4"G	510	275	365	41,1
CSt 550/4	165	85	480	220	160	250	130	330	4"G	4"G	510	275	365	41,1